

## 施設サービスの概要

### 日常生活支援

#### お一人おひとり様のニーズに沿ったケアプラン

ご本人やご家族様の希望に応じた適切な介護サービスが利用できるようサービス計画（ケアプラン）を立案し、計画に基づいた介護を行います。

### 食事

管理栄養士の指導の下、心身の状況、嗜好などを考慮した食事を提供します。



### 入浴

週に2回程度入浴していただけます。

### 機能訓練

機能訓練指導員による機能訓練を行い、身体機能低下防止に努めます。



### 余暇活動支援

#### 安らぎのある充実した毎日

趣味活動、個別の誕生会、納涼祭、敬老会、新年会等の季節行事を行います。



### 保健医療サービス

#### 健康管理

定期的に医師の診察を受けることができます。日常的には、看護職員を中心に健康管理を行います。

### 入所定員

地域密着型特養  
29名（3ユニット）



## サービス費用 ユニット型個室1ヶ月の費用の目安

	利用者負担 第1段階	利用者負担 第2段階	利用者負担 第3段階	利用者負担 第4段階
要介護3	¥56,460	¥59,160	¥91,560	¥123,360
要介護4	¥58,440	¥61,140	¥93,540	¥125,340
要介護5	¥60,420	¥63,120	¥95,520	¥127,320

1割負担分と居住費・食費を含みます。  
(2015年8月より、前年度所得160万円以上の方は2割負担になります)  
この他に個別のサービス費が加算されることがあります。

## 利用者負担段階

第1段階	生活保護受給者	
第2段階	世帯全員が 市町村民税	老齢福祉年金受給者 課税年金受給額と合計所得金額の合計が80万円以下の方
第3段階	非課税	第2段階以外の方（課税年金収入が80万円超266万円未満の方など）
第4段階	上記以外の方	

- 嘱託医 古川 信房（ふるかわメディカルクリニック院長）
- 協力医療機関 田中医院（中津市植野）  
辛嶋歯科医院（中津市豊田町）

### 施設名称

社会福祉法人聖信会 特別養護老人ホーム さわらび

### 当事業所の業務一覧

第1種社会福祉事業

\*特別養護老人ホーム

〔ユニット型地域密着型介護老人福祉施設〕 定員29名

### 施設概要

定員/29名

居室/ユニット型個室 29室（1室 11㎡）

共同生活室/各ユニット1箇所（1室 268~285㎡）

浴室/各ユニット1箇所 他に特別浴室（機械浴槽）1箇所  
トイレ（シャワー式）/各ユニット3箇所

静養室兼家族室/1室（9㎡）

医務室・看護師室/1室（9㎡）

家族室兼相談室/1室（11㎡）

オープンスペース/1室（60㎡）

予備室/1室（13㎡）



### アクセス

- ・電車 JR日豊線今津駅より1.5km
- ・バス JR中津駅前より「さわらび前」行乗車37分  
JR中津駅前より「四日市」方面行 植野バス停下車徒歩3分
- ・自動車 国道213号線 植野交差点から200m

社会福祉法人 聖信会

ユニット型地域密着型

特別養護老人ホーム



さわらび



〒879-0103 大分県中津市植野241番地1 FAX0979-33-1166  
info@sawarabiansy.or.jp www.sawarabiansy.or.jp

TEL 0979-33-1138

ユニット型地域密着型  
特別養護老人ホーム  
さわらび



SOCIAL WELFARE CORPORATION SEISHINKAI

社会福祉法人 聖信会

## 基本理念

# 「さわらび精神」で創る心豊かな暮らし



### さわらび精神

早春の野に芽生える早蕨のような優しさで  
ご利用者に深く寄りそい、

愛

望み

幸せ

喜び

を感じながら、

ご利用者様とご家族様とスタッフの三者が一体となり、  
皆が笑顔で暮していくとの願いと決意を表します。



共同生活室



オープンスペース



ライトコート



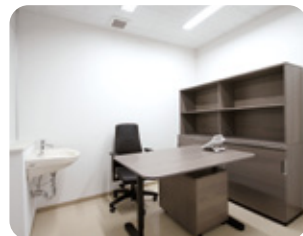
居室



浴室



ユニット  
入口



医務室

## 基本方針

### 1 人権尊重

お一人おひとりの個性と人格を尊重し、ご利用者様とご家族様に笑顔があふれるような、心の行き届いたサービスの提供を行います。

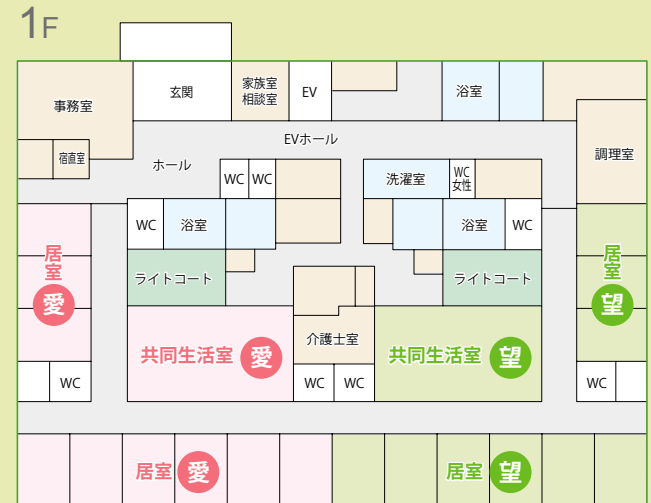
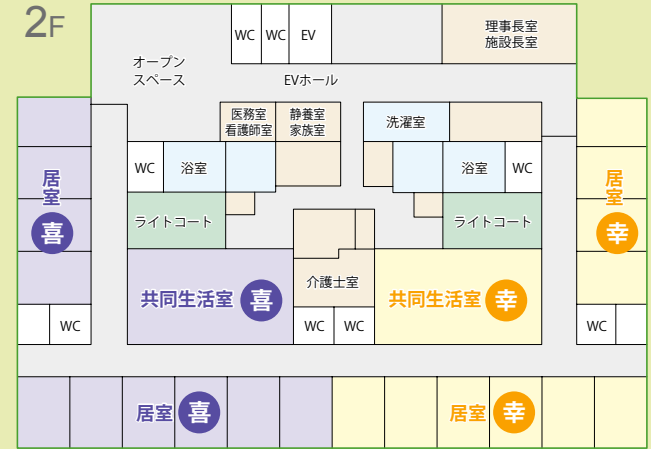
### 2 質の高いケアの実現

お一人おひとりのご利用者様への深い理解と受容に基づき、ご利用者様とご家族様の満足度が高まるよう、専門性の向上とケアの質の向上に努めます。

### 3 地域貢献

社会福祉施設の公共性、公益性、及び地域密着型福祉施設の使命を深く認識し、地域福祉の拠点として、福祉と医療への貢献に努めます。

## 館内ご案内



1 階床面積 870㎡  
2 階床面積 830㎡

